

## Ausflugziele in der Umgebung:

- Bis zur Nordsee sind es ca. 8 km
- Tönning (7km) mit einem alten Fischerhafen und dem Multimar Wattforum
- Eidersperrwerk (15 km) mit Schifffahrten zu den Seehundsbänken
- Friedrichstadt (7 km) das „Holländerstädtchen“ mit seinen Grachten
- Husum (11 km) bietet als Kreisstadt viele Ausflugsziele, auch bei schlechtem Wetter, Schwimmbad und z.B. Storm Museum
- Verkehrsarme Wege bieten Ihnen schöne Wander- und Fahrradwege durch unsere Landschaft direkt vor der Tür
- Einkaufsmöglichkeiten (3 - 4 km) Aldi, Lidl und Co. (7 km)



Eine Informationsmappe in der Wohnung enthält weitere Ausflugsziele.

## Urlaub im Einklang mit der Natur

Wir sind Christian, Levke, Marten, Hauke und Henrieke und bewirtschaften einen landschaftstypischen Haubarg auf Eiderstedt/Nordfriesland.

Entspannen Sie in der wunderschönen Natur und erholen Sie sich vom Alltag. Ihre Kinder erfahren den Umgang mit den Tieren beim abendlichen Füttern. Die Kinder integrieren sich in unser Hofleben und erleben das Wachsen und Werden bäuerlicher Erzeugnisse, z. B. Salat, Kräuter und Gemüse aus unserem Garten, die wir Ihnen nach Absprache zur Verfügung stellen.

Lassen Sie sich von unserem Bauerngarten verzaubern, während Ihre Kinder auf dem Abenteuerspielplatz mit vielen Spielgeräten und Fahrzeugen die Bewegungsfreiheit auf unserem Hof genießen.



Erleben Sie vielfältige Tierhaltung im ursprünglichen Sinn.

Rinder, Ammenkühe, Schafe, 2 Ponys, Kaninchen und Geflügel aller Art erfreuen sich an einer Aufzucht ohne Maschinen und sind unseren Gästen zugänglich.



Herzlich willkommen  
bei Familie Stäcker

Bodderwech 2  
25870 Oldenswort  
Tel. 0 48 64 - 10 01 77  
Fax 0 48 64 - 10 01 78



## Unsere Serviceleistungen für Ihren Urlaub von Anfang an

- Direktvermarktung
- Gästeabend mit Kinderquiz
- Kinderbett, Hochstuhl und Wickelplatz
- Abholservice vom Bahnhof
- Bezogene Betten und Handtücher (außer Badelaken)
- Brötchen- und Getränkeservice

zubuchbar:

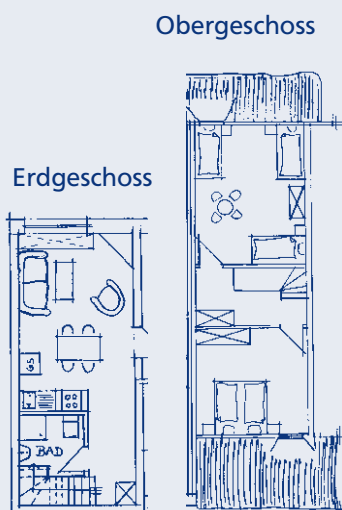
- Eiderstedter Frühstück
- Gefüllter Kühlschrank bei Anreise

## Unsere Ferienwohnungen halten folgendes für Sie bereit

- Platz für 4-5 Personen, 2 getrennte Schlafzimmer
- Wohnküche mit GS, Toaster, Wasserkocher, Kaffeemaschine, Gefriermöglichkeit
- Kinderspielecke
- Duschbad mit Fön
- Gemeinsame Eingangsdiele mit Sitzgelegenheit
- Telefon und Internetzugang
- Sat-TV, Radio mit CD, Wecker
- Waschmaschinenmitbenutzung gegen eine kleine Gebühr



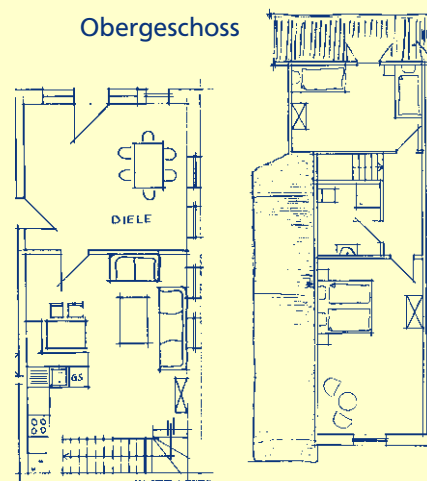
### Marschenblick



### Eiderdeichblick



Erdgeschoss



Ankommen – und sich wohl fühlen